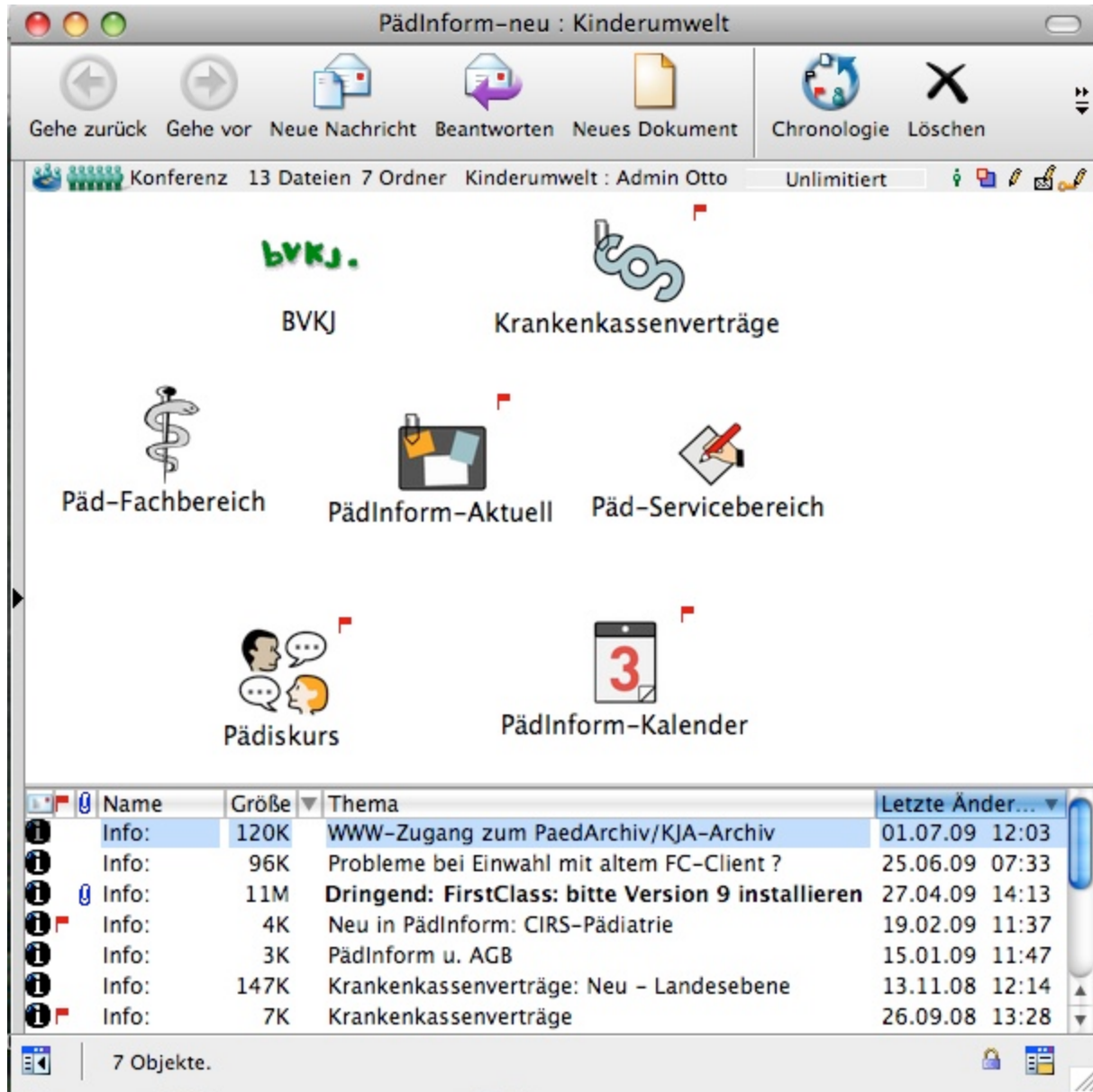


# PädInform® - Wegweiser (Stand: Oktober 2014)

Der PädInform®-Wegweiser gibt Ihnen einen Überblick über die wichtigsten PädInform-Foren und ihre Nutzung - am besten drucken Sie ihn gleich aus.

*Bitte beachten Sie auch die technischen Hinweise auf der letzten Seite.*



## Päd-Fachbereich

- Sie möchten einen kniffligen Fall aus Ihrer Praxis vorstellen und mit Kollegen diskutieren?

Forum: **Päd-Bitte um Hilfe**

Pfad: PädInform → Päd-Fachbereich → Päd-Bitte um Hilfe

**Anmerkung:** Hier bitte nur **medizinische** Fragen (keine Abrechnungsfragen, keine Praxistipps, keine EDV-Fragen etc.) stellen. Das Forum wird moderiert. Beiträge werden erst nach ihrer Freigabe durch den Moderator sichtbar.

- **Sie möchten Bilddokumentationen (z.B. Haut, Röntgen) diskutieren?**

Forum: **Päd–Telemedizin**

Pfad: PädInform → Päd-Fachbereich → Päd-Telemedizin

- **Sie möchten die Meinung der STIKO und Ihrer Kollegen zu einer komplexen Impffrage einholen?**

Forum: **Impfforum**

Pfad: PädInform → Päd-Fachbereich → Impfforum

## **Päd-Servicebereich**

- **Sie möchten Kongressankündigungen abrufen und sich fortbilden?**

Forum: **Päd-Fortbildung**

Pfad: PädInform → Päd-Servicebereich → Päd-Fortbildung

- **Sie benötigen Informationen zum Qualitätsmanagement?**

Forum: **Qualitätsmanagement**

Pfad: PädInform → Päd-Servicebereich → QM (Foren wie oben genannt)

- **Sie möchten im elektronischen Archiv der Zeitschrift „Kinder- und Jugendarzt“ recherchieren?**

Forum: **Archiv**

Pfad: PädInform → (Fach- und Servicebereich) → Archiv

**Anmerkung:** Das Archiv ist sowohl unter der Zugangssoftware FirstClass® als auch über den Webzugang erreichbar. Weitere aktuelle Infos befinden sich im Forum.

- **Sie möchten Informationen zu den vier neuen U's abrufen?**

Forum: **Gesundheits-Checkheft**

Pfad: PädInform → Päd-Servicebereich → Gesundheits-Checkheft

- **Sie suchen eine Börse für gebrauchte Praxisgeräte und Praxisinventar?**

Forum: **Päd-Börse**

Pfad: PädInform → Päd-Servicebereich → Päd-Börse

- **Sie suchen eine Präsentationsvorlage zu einem fachlichen oder anderen Thema?**

Forum: **PowerPoint-Bibliothek**

Pfad: PädInform → Päd-Servicebereich → Powerpoint Bibliothek

- **Sie möchten eine anonyme Frage stellen?**

Forum: **Anonyme\_Fragen**

Pfad: PädInform → Päd-Servicebereich → Anonyme Fragen

**Anmerkung:** Hier können anonyme Fragen zu den Bereichen Pädiatrie, Medizinrecht, Abrechnung etc. gestellt werden. Zur Gewährleistung der Anonymität ist die Einwahl mit besonderen Zugangsdaten erforderlich ! Eine Anleitung hierzu hängt aus!

## **Berufspolitisches (BVKJ)**

- **Sie benötigen aktuelle Informationen aus Ihrem Landesverband?**

Forum: **BVKJ – LV Bundesland**

Pfad: PädInform → BVKJ → Bundesland

- **Sie benötigen Informationen zum EBM und zur Abrechnung?**

Forum: **BVKJ-Honorarausschuss**

Pfad: PädInform → BVKJ → BVKJ-Honorarausschuss

**Anmerkung:** Bundeslandspezifische Honorarinformationen befinden sich im Forum „Honorar“ des jeweiligen Landesverbandes.

- **Sie benötigen einen raschen Kontakt zu weiteren Fachausschüssen des BVKJ?**

Foren: **BVKJ-EDV-Ausschuss**  
**BVKJ-Prävention**  
**BVKJ-Jugendmedizin**

Pfad: PädInform → BVKJ → BVKJ - (Foren wie oben genannt)

- **Sie benötigen juristischen Rat?**

Forum: **Juridiskurs** (Betreuung auch durch Rechtsanwälte des BVKJ)

Pfad: PädInform → BVKJ → Juridiskurs

- **Sie suchen eine Urlaubs- oder Praxisvertretung?**

Forum: **BVKJ-Praxisvertretung**

Pfad: PädInform → BVKJ → Praxisvertretung

## **Krankenkassenverträge**

- **Sie möchten Vertragsunterlagen zu den neuen Krankenkassenverträgen abrufen?**

Forum: **Krankenkassenverträge**

Pfad: PädInform → Krankenkassenverträge

## **Pädiskurs**

- **Sie möchten sich mit Kolleginnen und Kollegen über aktuelle Themen unterschiedlichster Art austauschen?**

Forum: **Pädiskurs**

Pfad: PädInform → Pädiskurs

**Anmerkung:** das Forum ist unmoderiert. Es enthält zahlreiche Ablagebereiche.

## **Pädnetze**

- **Sie möchten Kontakt zu Ihrem lokalen Paednetz?**

Forum: In der Regel finden Sie das Forum als Unterforum zu Ihrem Landesverband.

Für die inzwischen zahlreich eingerichteten Paednetze ist eine gesonderte Freischaltung nach Autorisierung durch den PaedNetz-Moderator erforderlich.

## **Allgemeine Hinweise und Empfehlungen:**

- Bitte merken Sie sich Ihre Zugangsdaten (Benutzerkennung, Passwort). Wir behalten uns vor, bei wiederholten Zusendungen eine kleine Servicegebühr zu erheben.
- Beachten Sie unsere Hinweise zum gelegentlichen Passwortwechsel und zur Wahl sicherer (kryptischer) Passwörter. Einfache Wörter und Namen sind ungeeignet! Ein sicheres Passwort ergibt bei einer Google-Suchmaschinenabfrage keine oder nur wenige Treffer! Prüfen Sie das - zumindest in Gedanken!
- Ihre Zugangsdaten gelten für **alle** Zugangswege (www.paedinform.de, www.uminform.de, FirstClass®, Smartphones wie z.B. das iPhone oder Android-basierte Mobiltelefone).
- **Dateianhänge:** zum Schutz vor potentiell schädlicher Software sind in den PädInform®-Foren nur bestimmte Dateiformate zugelassen:

Dazu gehören: \*.jpg, \*.pdf, \*.rtf, \*.xls, \*.ppt, \*.pps, \*.txt. Diese Formate sind weitgehend sicher. Das Format \*.html ist in Ausnahmefällen möglich.

**Folgende Dateiformate sind für Dateianhänge nicht zugelassen und werden gelöscht: \*.doc, \*.exe, \*.bat, \*.zip, \*.rar und weitere ausführbare Datei- und Archivformate.**

Bei Fragen zu Dateiformaten wenden Sie sich bitte an die Kinderumwelt!

- Verwenden Sie einen Virenschoner und weitere geeignete Schutzsoftware.
- Zur Einwahl empfehlen wir die kostenfreie Zugangssoftware FirstClass ab Version 12! Sie ist schnell, sicher und komfortabel. Die Konfiguration dauert einmalig 3 – 5 min.
- Schauen Sie gelegentlich in Ihr persönliches PädInform-Postfach („gelber oder blauer Briefkasten“).

**Kontakt:**

Kinderumwelt gemeinnützige GmbH  
Westerbreite 7

49084 Osnabrück

Tel.: 0541-9778-900  
Fax: 0541-9778-905

Mail: [info@uminfo.de](mailto:info@uminfo.de)

Ansprechpartner für Zugangsfragen: Heike Plegge  
Ansprechpartner für Konzept/Inhalt: Dr. Matthias Otto